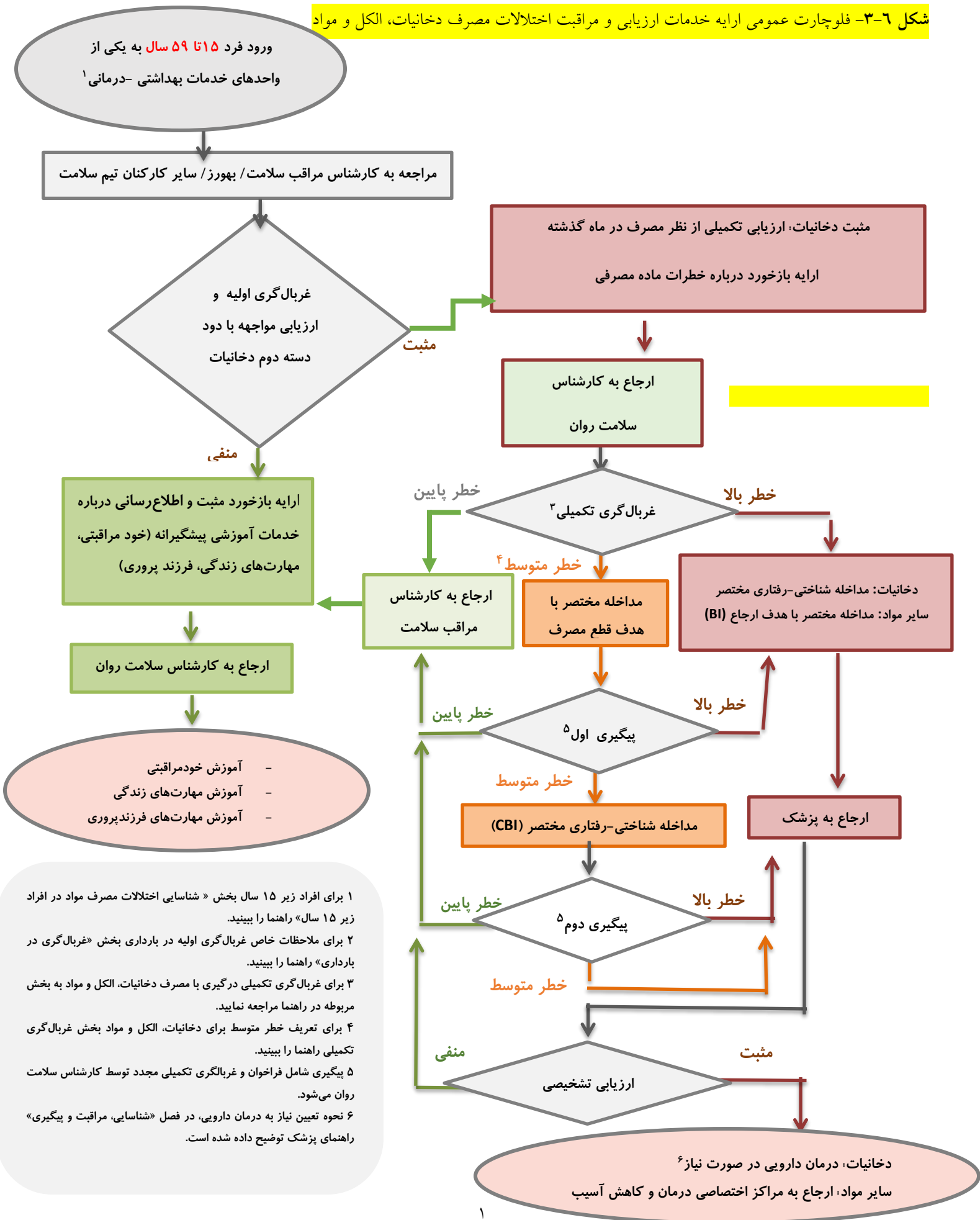


شکل ۶-۳- فلوچارت عمومی ارزیابی خدمات ارزیابی و مراقبت اختلالات مصرف دخانیات، الکل و مواد



- ۱ برای افراد زیر ۱۵ سال بخش «شناسایی اختلالات مصرف مواد در افراد زیر ۱۵ سال» راهنما را ببینید.
- ۲ برای ملاحظات خاص غربالگری اولیه در بارداری بخش «غربالگری در بارداری» راهنما را ببینید.
- ۳ برای غربالگری تکمیلی درگیری با مصرف دخانیات، الکل و مواد به بخش مربوطه در راهنما مراجعه نمایید.
- ۴ برای تعریف خطر متوسط برای دخانیات، الکل و مواد بخش غربالگری تکمیلی راهنما را ببینید.
- ۵ پیگیری شامل فراخوان و غربالگری تکمیلی مجدد توسط کارشناس سلامت روان می‌شود.
- ۶ نحوه تعیین نیاز به درمان دارویی، در فصل «شناسایی، مراقبت و پیگیری» راهنمای پزشک توضیح داده شده است.